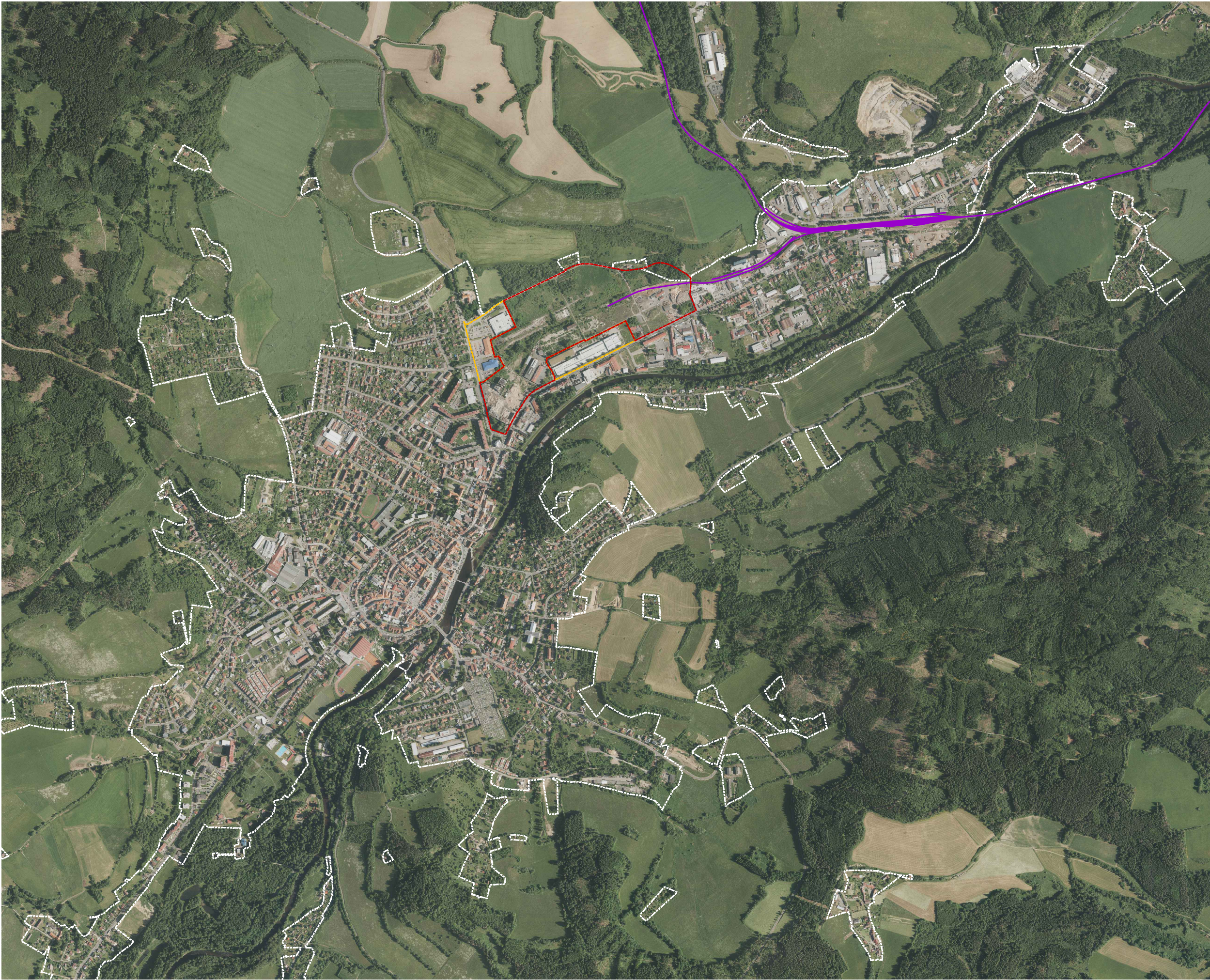






- Hranice regionů
- Hranice ORP
- Hranice města Sušice
- Velkoplošné zvláště chráněné území ČR
- Stávající dálnice
- Dálnice ve výstavbě



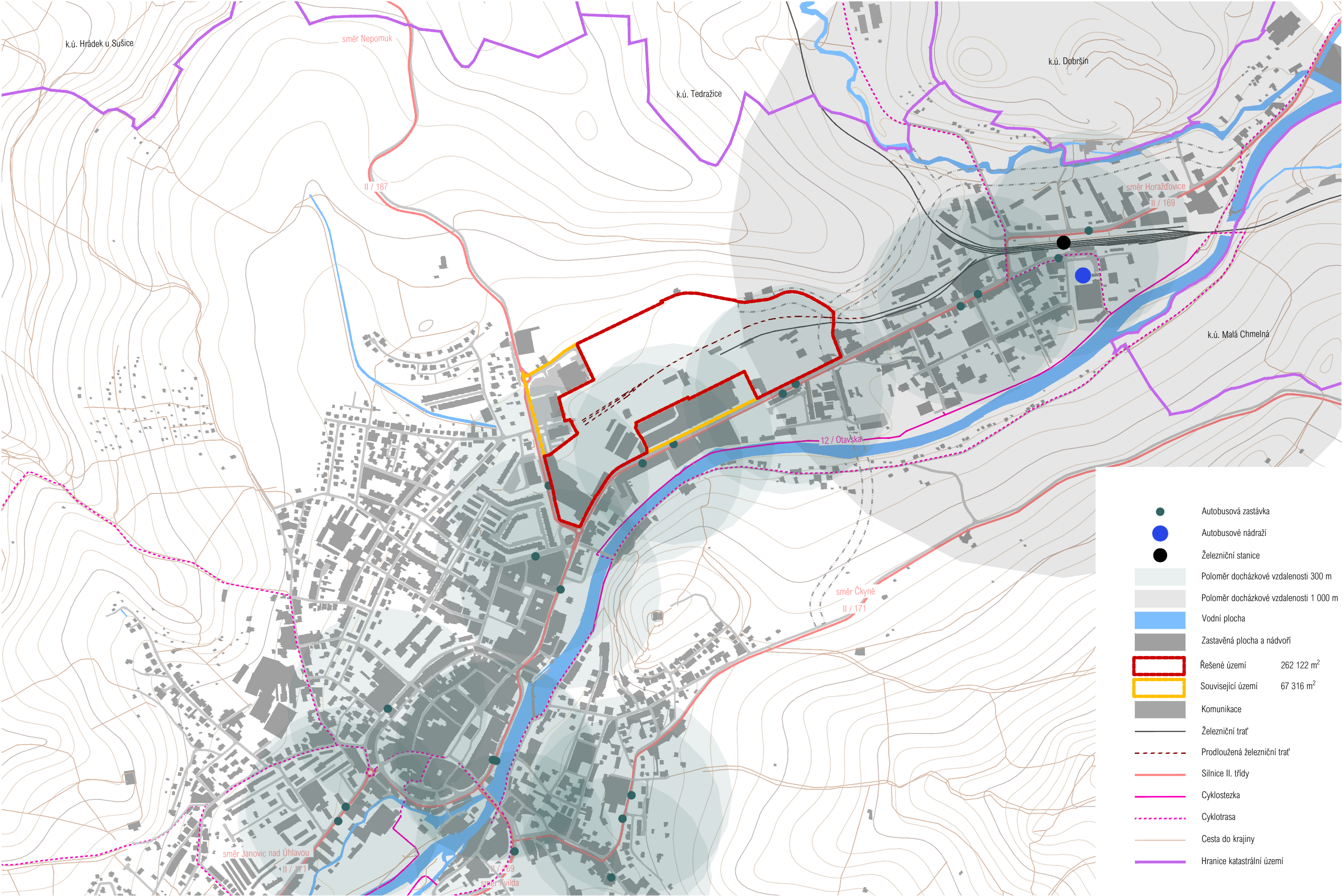


	Řešené území	262 122 m ²
	Související území	67 316 m ²
	Železniční trať	
	Hrana zástavby	

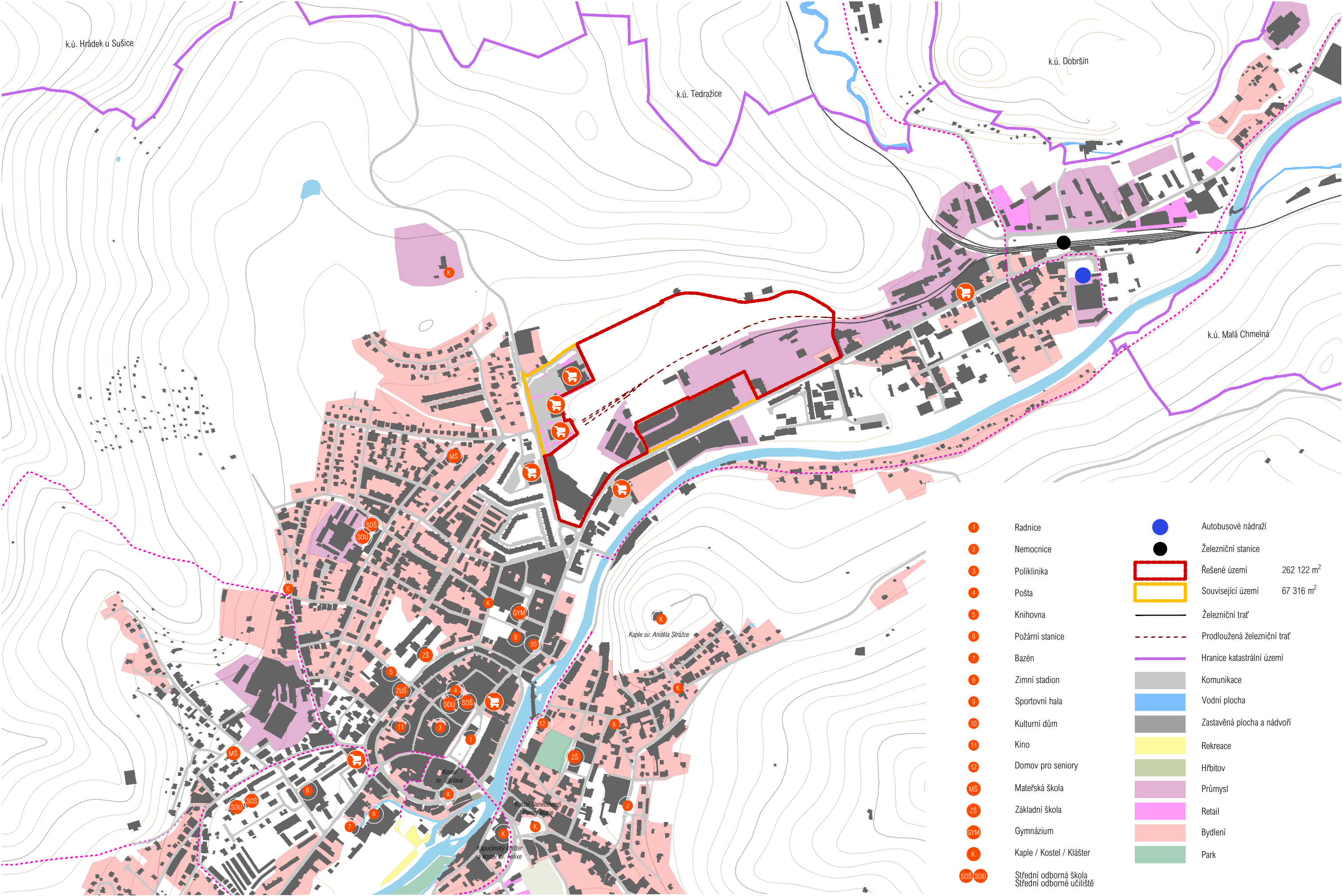


- | | | |
|--|-----------------------------|------------------------|
| | Řešené území | 262 122 m ² |
| | Související území | 67 316 m ² |
| | Železniční trať | |
| | Prodloužená železniční trať | |
| | Kompoziční zeleň | |
| | Hranice katastrální území | |
| | Orná půda | |
| | Zahrada | |
| | Ovocný sad | |
| | Trvalý travní porost | |
| | Lesní pozemek | |
| | Vodní plocha | |
| | Zastavěná plocha a nádvoří | |
| | Ostatní | |





- Autobusová zastávka
- Autobusové nádraží
- Železniční stanice
- Poloměr docházkové vzdalenosti 300 m
- Poloměr docházkové vzdalenosti 1 000 m
- Vodní plocha
- Zastavěná plocha a nádvoří
- Řešené území 262 122 m²
- Související území 67 316 m²
- Komunikace
- Železniční trať
- Prodloužená železniční trať
- Silnice II. třídy
- Cyklostezka
- Cyklotrasa
- Cesta do krajiny
- Hranice katastrální území



- 1

Radnice
- 2

Nemocnice
- 3

Poliklinika
- 4

Pošta
- 5

Knihovna
- 6

Požární stanice
- 7

Bazén
- 8

Zimní stadion
- 9

Sportovní hala
- 10

Kulturní dům
- 11

Kino
- 12

Domov pro seniory
- MŠ

Mateřská škola
- ZŠ

Základní škola
- GYM

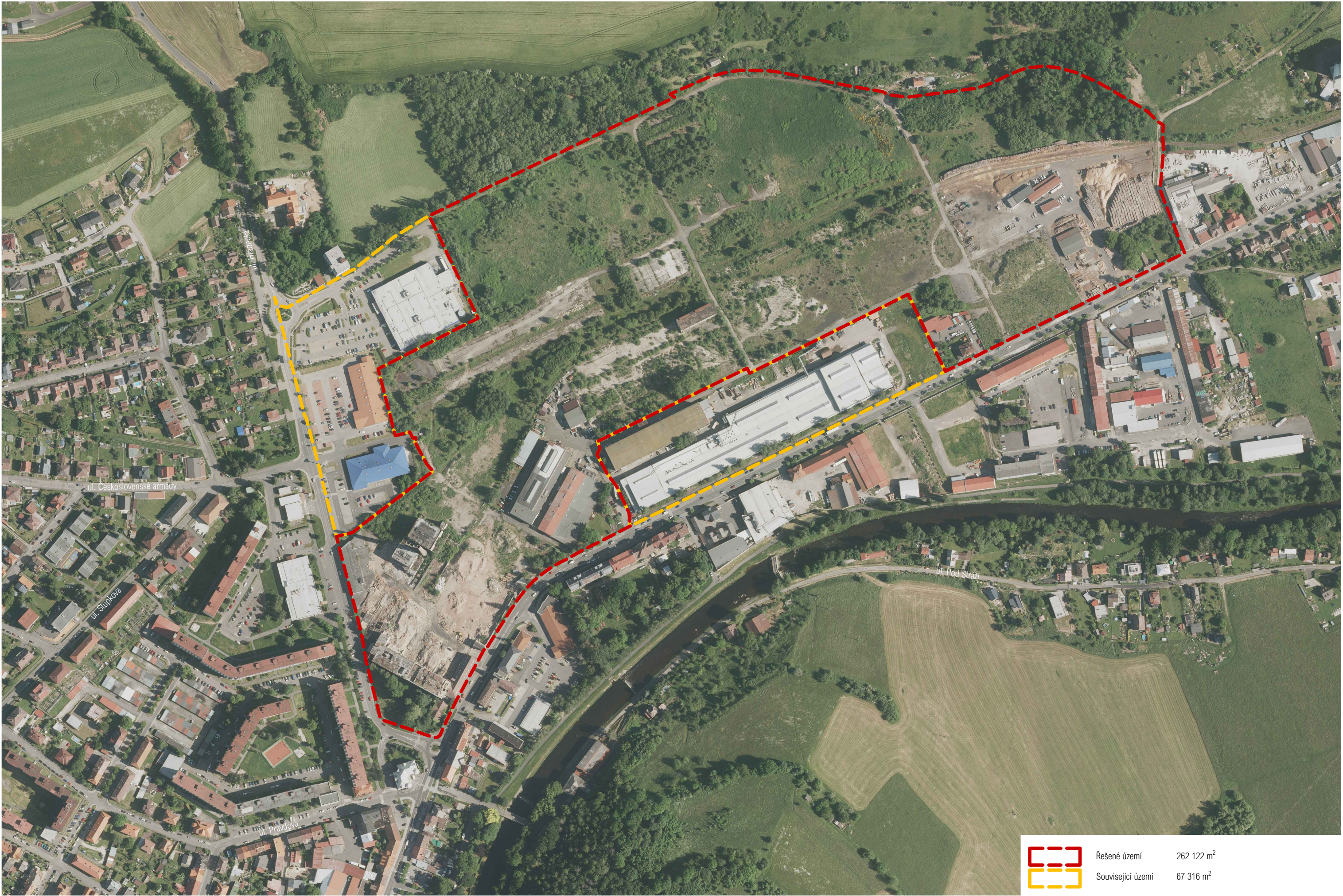
Gymnázium
- K

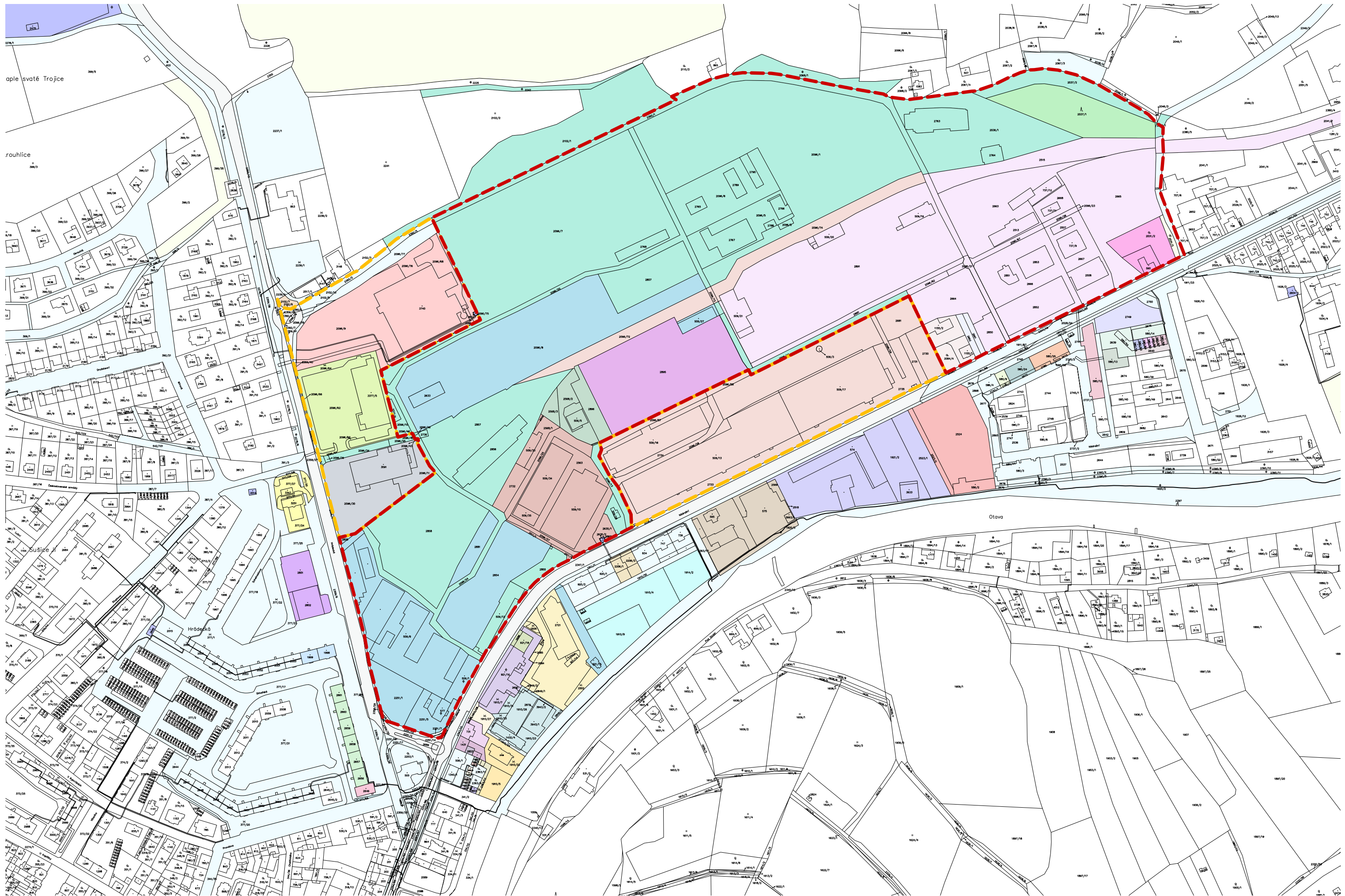
Kaple / Kostel / Klášter
- SOS

SOU

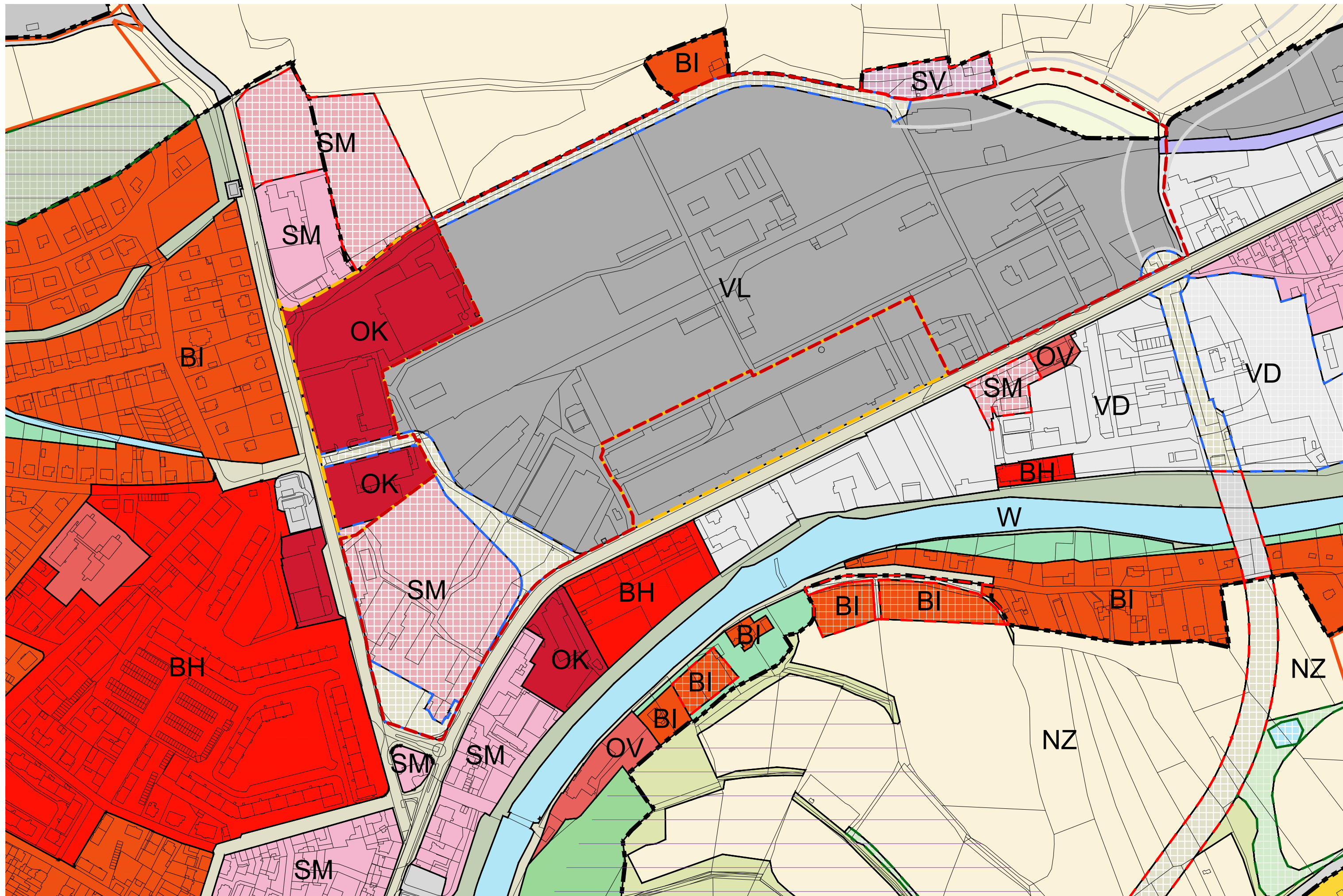
Střední odborná škola
Střední odborné učiliště
- Autobusové nádraží
- Železniční stanice
- Řešené území 262 122 m²
- Související území 67 316 m²
- Železniční trať
- Prodloužená železniční trať
- Hranice katastrální území
- Komunikace
- Vodní plocha
- Zastavěná plocha a nádvoří
- Rekreace
- Hřbitov
- Průmysl
- Retail
- Bydlení
- Park

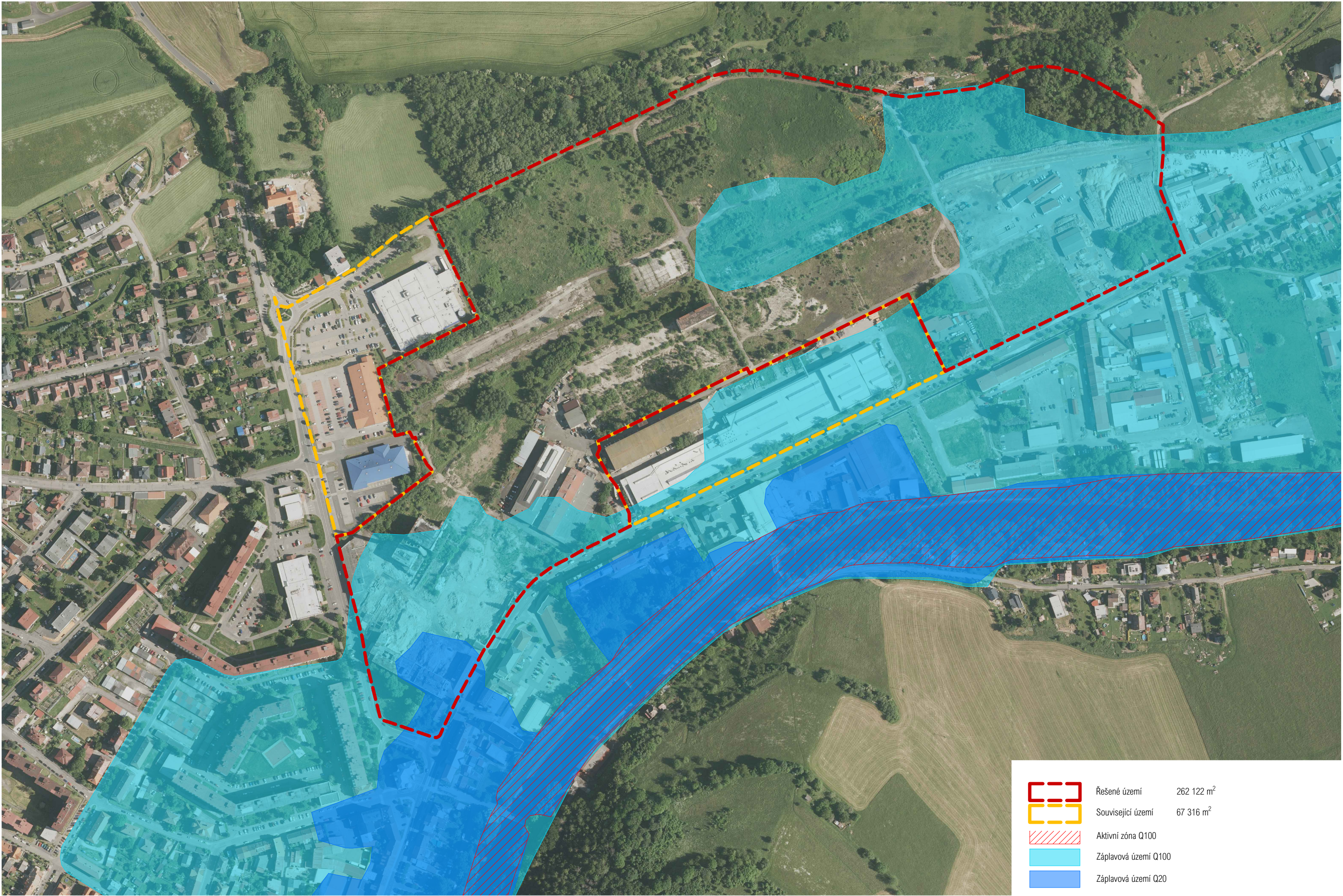






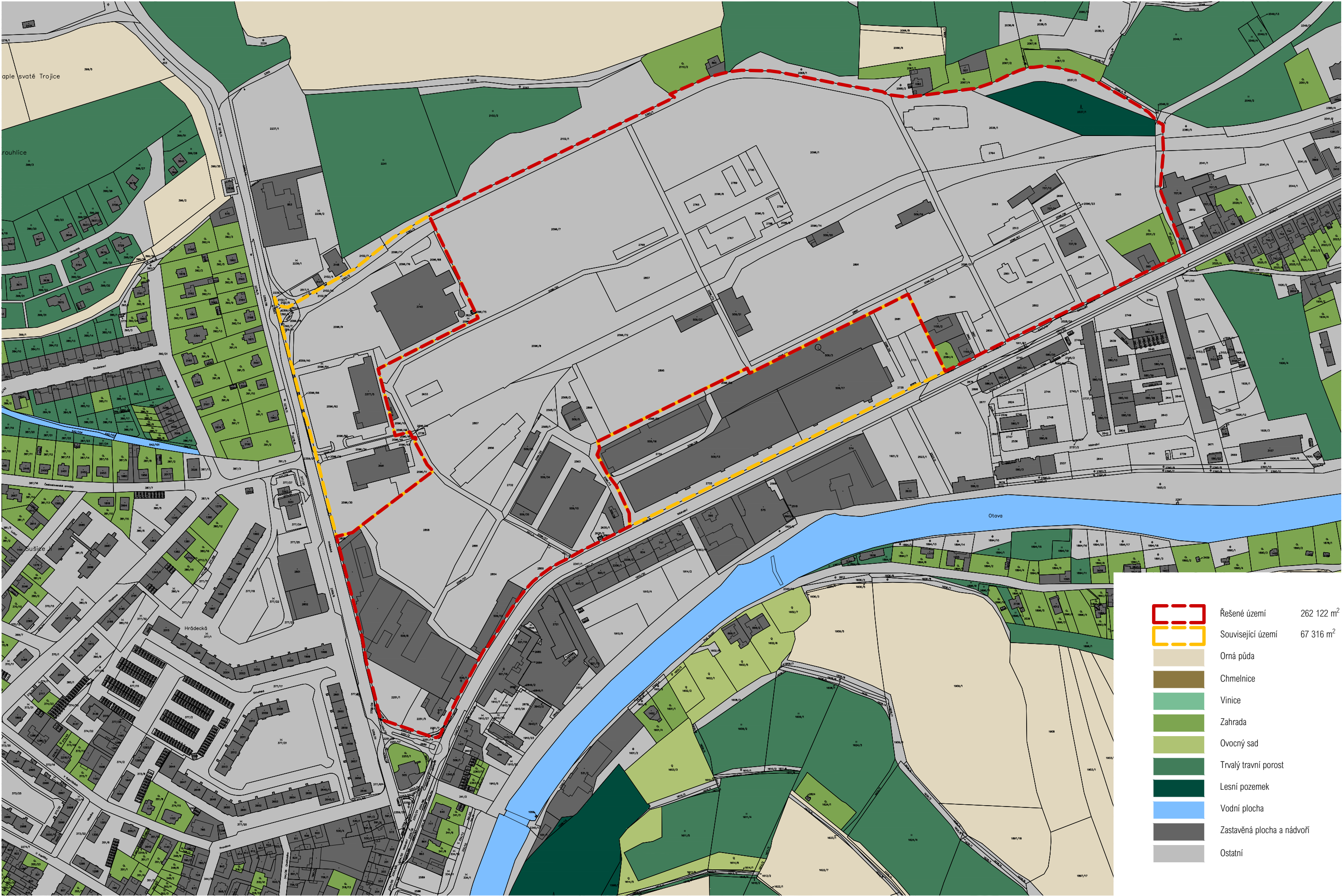
<div></div>	European Property Group, a.s.		<div></div>	A - 46, projektový ateliér, spol. s r.o.	
<div></div>	N166, a.s.		<div></div>	SPAK Foods s.r.o.	
<div></div>	SOLODOOR a.s.		<div></div>	HP SPAK Česká republika s.r.o.	
<div></div>	Soukromé vlastnictví (1 majitel)		<div></div>	HVDN obchodní a správní, s.r.o.	
<div></div>	Soukromé vlastnictví (více majitelů)	1/2	<div></div>	Soukromé vlastnictví (1 majitel)	
<div></div>	SG strojírna s.r.o.	1/2	<div></div>	T.S.-Info, spol. s r. o.	
<div></div>	Jihozápadní dřevařská a.s.		<div></div>	Česká republika	
<div></div>	Soukromé vlastnictví (1 majitel)		<div></div>	Úřad práce České republiky	
<div></div>	Město Sušice		<div></div>	BYTSERVIS real s.r.o.	
<div></div>	Plzeňský kraj		<div></div>	Spoluvlastnictví (SJM)	
<div></div>	Státní pozemkový úřad		<div></div>	Soukromé vlastnictví (1 majitel)	
<div></div>	Spoluvlastnictví (SJM)		<div></div>	Soukromé vlastnictví (1 majitel)	
<div></div>	Soukromé vlastnictví (1majitel)		<div></div>	Soukromé vlastnictví (více majitelů)	2/7
<div></div>	MY Park, s. r. o.				3/14
<div></div>	Lidl Česká republika v.o.s.				3/14
<div></div>	Tesco Stores ČR a.s.		<div></div>	Spoluvlastnictví (SJM)	2/7
<div></div>	BDP plus s.r.o.		<div></div>	Soukromé vlastnictví (1 majitel)	
<div></div>	ČEZ Distribuce, a. s.		<div></div>	Soukromé vlastnictví (1 majitel)	
<div></div>	Soukromé vlastnictví (více majitelů)	1/4	<div></div>	Soukromé vlastnictví (1 majitel)	
		1/4	<div></div>	Soukromé vlastnictví (1 majitel)	
		1/2	<div></div>	Soukromé vlastnictví (1 majitel)	
<div></div>	C+R Projekt spol. s r.o.		<div></div>	Soukromé vlastnictví (1 majitel)	
<div></div>	Spoluvlastnictví (SJM)		<div></div>	Soukromé vlastnictví (1 majitel)	
<div></div>	OTHER ESTATE a.s.		<div></div>	Společenství vlastníků jednotek	
<div></div>	Spoluvlastnictví (SJM)	1/4	<div></div>	Spoluvlastnictví (SJM)	
	Spieth&Wensky GmbH& Co. Besitz KG	1/2	<div></div>	Soukromé vlastnictví (1 majitel)	
	Správa objektů s.r.o.	1/4	<div></div>	Soukromé vlastnictví (1 majitel)	
	Spieth & Wensky Beteiligungs GmbH	1/2	<div></div>	Spieth&Wensky GmbH& Co. Besitz KG	1/2
<div></div>	Správa objektů s.r.o.		<div></div>	Správa objektů s.r.o.	1/2
<div></div>	Spieth&Wensky GmbH& Co. Besitz KG		<div></div>	Spieth & Wensky Beteiligungs GmbH	1/2
<div></div>	Spieth & Wensky Beteiligungs GmbH		<div></div>	Spoluvlastnictví (SJM)	
<div></div>	Soukromé vlastnictví (více majitelů)	51/100	<div></div>	Soukromé vlastnictví (1 majitel)	
		49/100	<div></div>	Spoluvlastnictví (SJM)	
<div></div>	Soukromé vlastnictví (1 majitel)		<div></div>	Spoluvlastnictví (SJM)	
<div></div>	Soukromé vlastnictví (1 majitel)		<div></div>		
<div></div>	Soukromé vlastnictví (1 majitel)				





	Řešené území	262 122 m ²
	Související území	67 316 m ²
	Aktivní zóna Q100	
	Záplavová území Q100	
	Záplavová území Q20	





Řešené území

262 122 m²

Související území

67 316 m²

Orná půda

Chmelnice

Vínice

Zahrada

Ovocný sad

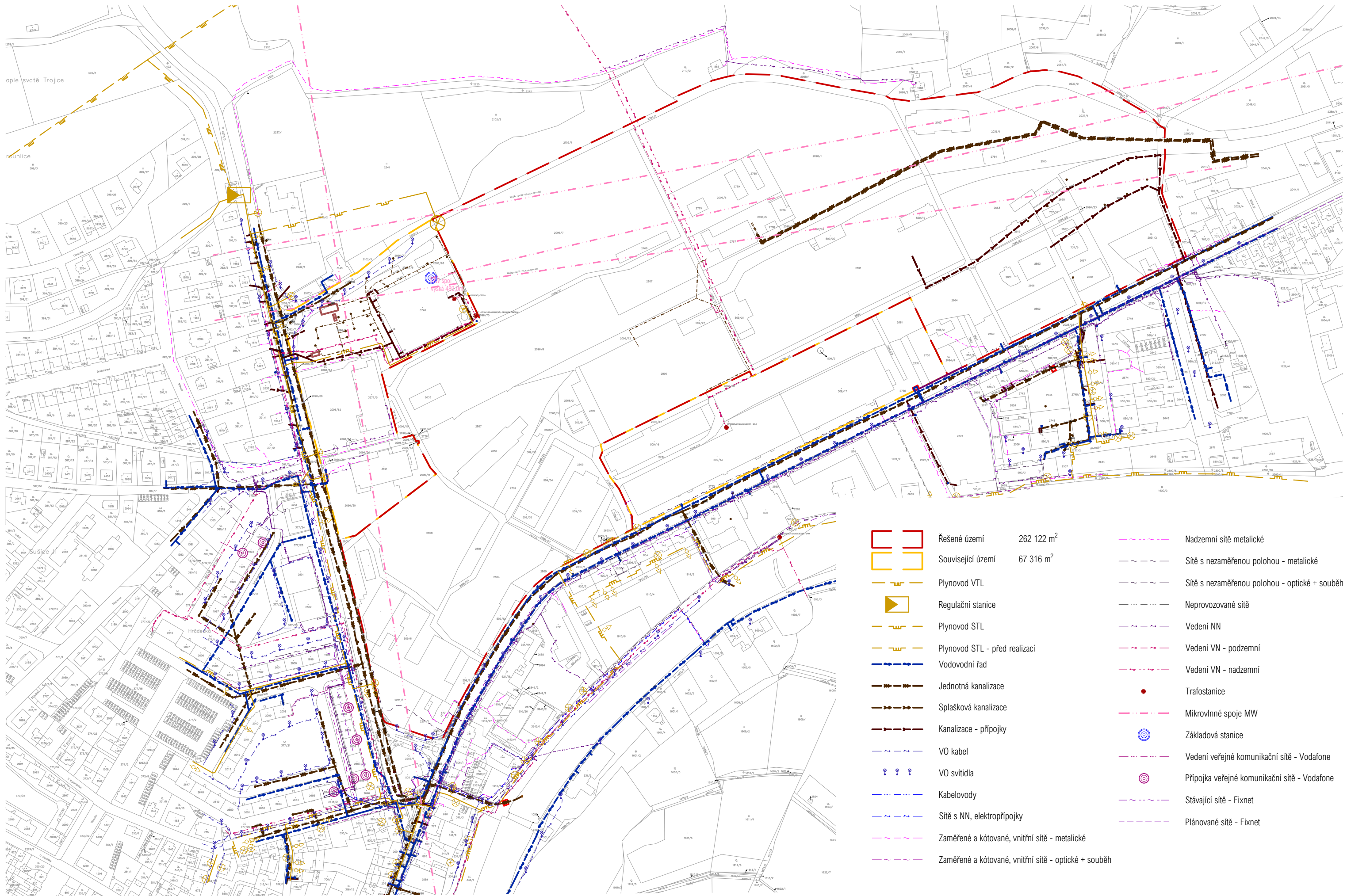
Trvalý travní porost

Lesní pozemek

Vodní plocha

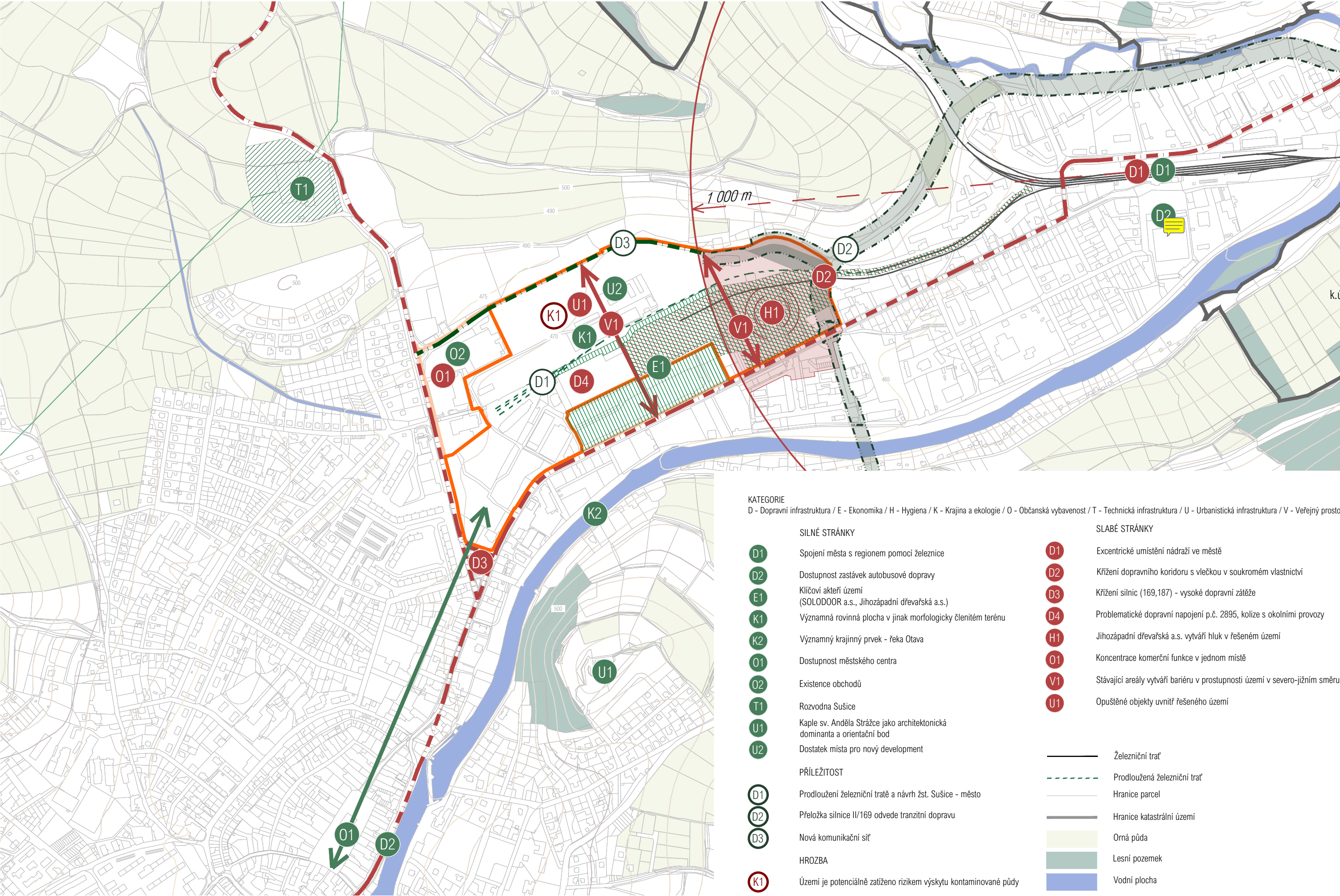
Zastavěná plocha a nádvoří

Ostatní



- | | | | | |
|--|---|------------------------|--|--|
| | Řešené území | 262 122 m ² | | Nadzemní síť metalické |
| | Související území | 67 316 m ² | | Síť s nezaměřenou polohou - metalické |
| | Plynovod VTL | | | Síť s nezaměřenou polohou - optické + souběh |
| | Regulační stanice | | | Neprovozované síť |
| | Plynovod STL | | | Vedení NN |
| | Plynovod STL - před realizací | | | Vedení VN - podzemní |
| | Vodovodní řad | | | Vedení VN - nadzemní |
| | Jednotná kanalizace | | | Trafostanice |
| | Splásková kanalizace | | | Mikrovlnné spoje MW |
| | Kanalizace - přípojky | | | Základová stanice |
| | VO kabel | | | Vedení veřejné komunikační sítě - Vodafone |
| | VO svítidla | | | Přípojka veřejné komunikační sítě - Vodafone |
| | Kabelovody | | | Stávající síť - Fixnet |
| | Síť s NN, elektrospojky | | | Plánované síť - Fixnet |
| | Zaměřené a kótované, vnitřní síť - metalické | | | |
| | Zaměřené a kótované, vnitřní síť - optické + souběh | | | |





KATEGORIE
D - Dopravní infrastruktura / E - Ekonomika / H - Hygiena / K - Krajina a ekologie / O - Občanská vybavenost / T - Technická infrastruktura / U - Urbanistická infrastruktura / V - Veřejný prostor

SILNÉ STRÁNKY		SLABÉ STRÁNKY	
D1	Spojení města s regionem pomocí železnice	D1	Excentrické umístění nádraží ve městě
D2	Dostupnost zastávek autobusové dopravy	D2	Křížení dopravního koridoru s vlečkou v soukromém vlastnictví
E1	Klíčoví akteři území (SOLODOOR a.s., Jihozápadní dřevařská a.s.)	D3	Křížení silnic (169,187) – vysoké dopravní zátěže
K1	Významná rovinná plocha v jinak morfologicky členitém terénu	D4	Problematické dopravní napojení p.č. 2895, kolize s okolními provozy
K2	Významný krajinný prvek – řeka Otava	H1	Jihozápadní dřevařská a.s. vytváří hluk v řešeném území
O1	Dostupnost městského centra	O1	Koncentrace komerční funkce v jednom místě
O2	Existence obchodů	V1	Stávající areály vytváří bariéru v propustnosti území v severo-jížním směru
T1	Rozvodna Sušice	U1	Opuštěné objekty uvnitř řešeného území
U1	Kaple sv. Anděla Strážce jako architektonická dominant a orientační bod		
U2	Dostatek místa pro nový development		
PŘÍLEŽITOST			
D1	Prodloužení železniční tratě a návrh žst. Sušice – město		Železniční trať
D2	Přeložka silnice II/169 odvede tranzitní dopravu		Prodloužená železniční trať
D3	Nová komunikační síť		Hranice parcel
HROZBA			Hranice katastrální území
K1	Území je potenciálně zatíženo rizikem výskytu kontaminované půdy		Orná půda
			Lesní pozemek
			Vodní plocha

